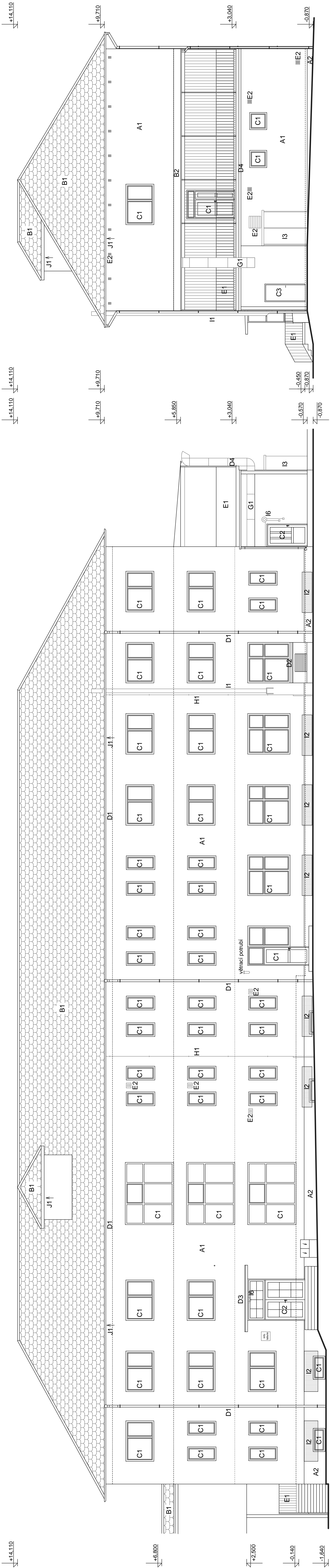


Pohled čelní - severní



Legenda

- A - Úprava povrchů**  
A1 - Vápenocementová omítka - světle hnědá  
A2 - Vápenocementová omítka - soki - barva písková tmavá  
A3 - Železobetonové schodiště
- B - Střecha**  
B1 - pálená krytina - barva červená  
B2 - plastová vnitřní krytina - průsvitná
- C - Okna, balkonové dveře, vstupní dveře**  
C1 - Okna plastové s izolačním dvojsklem U = 1,6 W/m2  
C2 - Dveře plastové nebo hliníkové s izolačním dvojsklem  
C3 - Dveře dřevěné
- D - Klempířské výrobky**  
D1 - Okapový systém  
D2 - Oplechování budky  
D3 - Oplechování střížky  
D4 - Okapový plech

**E - Zámečnické výrobky**

- E1 - Zábradlí  
E2 - Větrací mřížky

**G - Vzduchotechnické potrubí**

- G1 - VZT potrubí

**H - Hromosvod**

- H1 - Hromosvod

**J - Dřevěné prvky**

- J1 - Dřevěné podbíli - barva hnědá

**I - Ostatní**

- I1 - Nerezový komín  
I2 - Polystyrolové střížky  
I3 - Přístřešek na bedny  
I4 - Klimatizace  
I5 - Prosklená stěna  
I6 - Osvětlení

Pohled boční - východní

